



# COMPOSITES

50 LET RESTORATIVNÍ INOVACE



# NEJČASTĚJI DOPORUČOVANÉ KOMPOZITNÍ MATERIÁLY SDI

## LUNA 2



## UNIVERZÁLNÍ KOMPOZITNÍ MATERIÁL

Luna 2 je výjimečný univerzální kompozit společnosti SDI s jedinečnou směsí plniv, která poskytuje vysoké optické a mechanické vlastnosti. Luna 2, chválena pro svou manipulaci a estetiku podobnou přirozeným zubům, usnadňuje snadnější umístění kompozitní náhrady než kdykoli předtím.

- Nepřilnavá manipulace, která udržuje vymodelovaný tvar
- Pro přesné sladění odstínů je k dispozici tzv. efekt chameleona
- Bez BPA



DR MOHAMED SAAD [ALŽÍRSKO]



DR GIOVANNE NERI AND  
DR ANDRE MATTOS [BRAZÍLIE]

## LUNA FLOW



## TEKUTÝ KOMPOZITNÍ MATERIÁL

Luna Flow je extra silný tekutý kompozitní materiál, který je k dispozici ve dvou viskozitách: běžná a nízká viskozita. Luna Flow je oceňována pro své schopnosti přizpůsobení odstínu a kontrolovanou manipulaci a umožňuje bezproblémové a snadné rekonstrukce v různých klinických situacích.

- Plynule přechází do okrajů
- Vysoká pevnost a odolnost proti opotřebení
- Tixotropní pro vysokou kontrolu při aplikaci



PŘED  
DR CARLA COHN [KANADA]

BĚHEM

PO



Luna 2 je mimořádně univerzální kompozit s vynikající viskozitou, která zajišťuje efektivní manipulaci a úspěch v primární anatomii.  
PROF DR LÉONARDO UBALDO  
[BRAZÍLIE]



<b>DA</b> DENTAL ADVISOR +++++ 1/2	13 CLINICAL EVALUATORS
	430 TOTAL USES
	93% CLINICAL RATING

### Používáte v současné době Wave?

Přejděte na Luna Flow LV. Můžete se těšit na vysokou pevnost, lepší radioopacitu a tixotropní vlastnosti.



# NEJČASTĚJI DOPORUČOVANÉ KOMPOZITNÍ MATERIÁLY SDI

## STELA



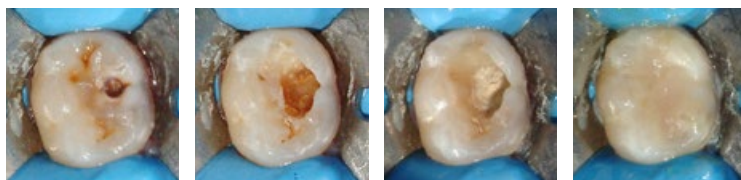
## SAMOTVRDNOUCÍ KOMPOZITNÍ MATERIÁL

Stela je inovativní vysoce účinný samotvrdnoucí kompozit, který je k dispozici ve formě kapslí nebo injekčních stříkaček. Stela nabízí neomezenou hloubku vytvrzování a polymeraci při nízkém napětí s rozhraním bez mezer. Neobsahuje BPA a nevyžaduje leptání kyselinou ani vytvrzování světlem. Stela zajišťuje konzistentní a spolehlivou pevnost a odolnost pro dlouhodobé výsledky rekonstrukce.

- Samotvrdnoucí neomezená objemová náplň
- Rozhraní bez mezer
- Vysoká pevnost spoje
- Stačí dva jednoduché kroky
- Vysoká pevnost



PŘED  
PROF DR GONZALO ARANA GORDILO [KOLUMBIE]



POČÁTEČNÍ IZOLACE    PŘÍPRAVA DUTINY    PŘÍPRAVA DUTINY    OKAMŽITÁ KONEČNÁ REKONSTRUKCE  
DR LUIS MARTAGON [MEXIKO]

## AURA BULK FILL



## OBJEMOVÁ VÝPLŇ KOMPOZITNÍCH MATERIÁLŮ

Aura Bulk Fill je přirozeně vypadající zadní výplň dostupná v jednom univerzálním odstínu pro snadné použití a snížení nutnosti držení rozsáhlých skladových zásob. Díky vysoké hloubce vytvrzení bez potřeby krycí vrstvy se výplně pomocí Aura Bulk Fill umístí snadno a efektivně během několika sekund.

- 5mm\* hloubka vytvrzení
- Vosková konzistence pro lepší balitelnost
- Nízké objemové smrštění



PŘED    PO    6 LET PO UMÍSTĚNÍ  
DR FABIO SENE [BRAZÍLIE]

\*Srovnání DOC a tvrdosti kompozitních výplní, Sundaralingam S, Keck S, Pagni S, Perry R, J Dent Res Vol #95 [Spec Iss A]. [Comparison of DOC and Hardness in Composite Bulk Fill Products IADR Abstract Archives].



Kombinace primeru Stela a samotvrdnoucího výplňového materiálu Stela se vyznačuje nízkým polymeračním napětím, které umožňuje používat tento systém pro rozsáhlé výplně a bondování beze spár.  
PROF DR SALVATORE SAURO [SPAIN]



Tyto vlastnosti jsou ideální pro jakoukoli rekonstrukci, ať už primárních nebo stálých zubů. Mám v plánu nadále používat Aura Bulk Fill jako kompozitní materiál.  
DR LIEL GRINBAUM [USA]



# OCENĚNÉ KOMPOZITNÍ MATERIÁLY PRO VŠECHNY INDIKACE

## UNIVERZÁLNÍ KOMPOZITNÍ MATERIÁL

### LUNA 2

Luna 2 je výjimečný univerzální kompozitní materiál společnosti SDI s jedinečnou směsí plniv, která zajišťuje vysoké optické a mechanické vlastnosti.

- Nepřilnavá manipulace, která udržuje vymodelovaný tvar
- Pro přesné sladění odstínů je k dispozici tzv. efekt chameleona
- Bez BPA



## TEKUTÝ KOMPOZITNÍ MATERIÁL

### LUNA FLOW

Luna Flow je extra silný tekutý kompozitní materiál dostupný ve dvou viskozitách, který nabízí vysoké mechanické a optické vlastnosti.

- Plynule přechází do okrajů
- Vysoká pevnost a odolnost proti opotřebení
- Tixotropní pro vysokou kontrolu při aplikaci



### AURA EASY

Aura Easy je univerzální kompozitní materiál dostupný ve 4 zjednodušených odstínech, které zajišťují snadné obnovy s potřebou menších zásob.

- 4 odstíny kryjí 16 odstínů Vita®
- Nepřilnavý a snadno tvarovatelný
- Odolný proti opotřebení s vysokou pevností



### AURA EASYFLOW

Aura Easyflow je univerzální tekutý kompozitní materiál dostupný ve 4 zjednodušených odstínech s optimalizovanými vlastnostmi pro každou vrstvu použití.

- 4 odstíny kryjí 16 odstínů Vita®
- Tixotropní pro maximální kontrolu při aplikaci
- Vysoká pevnost v ohybu a radioopacita



### WAVE

Wave je univerzální tekutý kompozitní materiál s osvědčenými mechanickými vlastnostmi, který je k dispozici ve třech viskozitách.

- Přirozená fluorescence
- Tři viskozity



## SELF CURE COMPOSITES

### STELA

Stela je inovativní vysoce výkonný samotvrdnoucí kompozitní materiál. Stela nabízí neomezenou hloubku vytvrzení a polymeraci s nízkým napětím s rozhraním bez mezer.

- Samotvrdnoucí neomezená objemová náplň
- Rozhraní bez mezer
- Vysoká pevnost spoje
- Stačí dva jednoduché kroky
- Vysoká pevnost



## OBJEMOVÁ VÝPLŇ KOMPOZITNÍCH MATERIÁLŮ

### AURA BULK FILL

Aura Bulk Fill je posteriorní kompozit s přirozeně vypadající povrchovou úpravou dostupný pouze v jednom univerzálním odstínu pro snadné a rychlé výplně.

- 5mm\* hloubka vytvrzení
- Vosková konzistence pro lepší balitelnost
- Nízké objemové smrštění



\*Srovnání DOC a tvrdosti kompozitních výplní, Sundaralingam S, Keck S, Pagni S, Perry R, J Dent Res Vol. #95 (Spec Iss A): [Comparison of DOC and Hardness in Composite Bulk Fill Products IADR Abstract Archives].

# VYBERTE SI SPRÁVNÝ KOMPOZITNÍ MATERIÁL PRO KAŽDOU INDIKACI

		UNIVERSAL		SELF CURE	BULK FILL	FLOWABLE		
		LUNA 2	AURA EASY	STELA	AURA BULK FILL	LUNA FLOW	AURA EASYFLOW	WAVE
ODSTÍNY	VITA®	○				○		○
	SIMPLIFIED		○				○	
	UNIVERSAL			○	○			
MANIPULACE	KRÉMOVÝ	○						
	PEVNÝ		○		○			
	TEKUTÝ							○
	TIXOTROPNÍ TEKUTÝ			○		○	○	
HLOUBKA TVRZENÍ		2 mm	2 mm	Bez omezení	5 mm*	2 mm	2 mm	2 mm
HLAVNÍ INDIKACE	UNIVERZÁLNÍ	○	○	○		○	○	○
	PŘEDNÍ	○				○		
	ZADNÍ				○			
	INJEKČNÍ					○		
KATEGORIE	ESTETICKÝ	○				○		
	JEDNODUCHOST	○	○	○		○	○	○
	ÚČINNOST			○	○			

# SDI | LUNA 2

UNIVERZÁLNÍ KOMPOZIT



BEZ  
HEMA

BEZ  
BPA

## LUNA 2

Luna 2 je nová generace univerzálního kompozitu Luna s vylepšenou směsí plniv, která byla zkoumána a vyvinuta v SDI s cílem zajistit lepší manipulaci, velmi vysokou radioopacitu a spolehlivé mechanické vlastnosti. Luna 2 neobsahuje BPA, což je důležité pro pacienty, kteří dbají na své zdraví. S Luna 2 je vkládání kompozitního materiálu jednodušší než kdykoli předtím..

## SNADNÉ A PŘESNÉ PŘÍZPUSOBENÍ ODSTÍNŮ

Luna 2 nabízí inovativní technologii logického přizpůsobení odstínů [Logical Shade Matching technology] a efekt chameleona [Chameleon Effect] pro zjednodušený výběr odstínu. Odstíny byly vyvinuty s upřednostněním hodnoty [světlost], zatímco pigmenty byly uspořádány logicky rostoucím způsobem, aby bylo možné jednoduše sladit s Vita Classical Shade Guide®.

## TECHNICKÉ INFORMACE

**PEVNOST V TLAKU:** 360 MPa

**PEVNOST V OHYBU:** 130 MPa

**RADIOOPACITA:** 250% AI

**SRÁŽENÍ:** 2.90%

**ZATÍŽENÍ PLNIVA:** 76 wt% [56 vol%]

**TŘÍDY:** I, II, III, IV, V

**ODSTÍNY:** A1, A2, A3, A3.5, B1, B2, C2, OA2, OA3, I, XB, 2XB

## PŘED & PO



PŘED

PO

Obrázky s laskavým svolením Dr. Joana Couto [PORTUGALSKO]



PŘED

PO

Obrázky s laskavým svolením Dr. Mohameda Saada [ALŽÍRSKO]



Luna 2 má krásnou optiku, která napodobuje strukturu zubu a umožňuje umístit výplně, které zmizí. Skvěle se s ní také manipuluje: nelepí se na nástroje a snadně se vyřezává.

DR SUSAN MCMAHON [USA]



<b>DA</b> DENTAL ADVISOR +++++ 1/2	<b>13</b> CLINICAL EVALUATORS
	<b>430</b> TOTAL USES
	<b>93%</b> CLINICAL RATING

„Optické vlastnosti a efekt chameleona byly velmi dobré.“

„Luna 2 se při tvarování nelepí na nástroje jako jiné kompozitní materiály.“

Hodnotící dentální poradci

## KLÍČOVÉ VÝHODY

Snadné a přesné sladění odstínů díky efektu chameleona

Nepřílnavá manipulace, která udržuje vymodelovaný tvar

Bez BPA

Vysoká pevnost v tlaku a ohybu

Vysoká radioopacita



## MANIPULACE A ESTETIKA: ZASLEPENÉ STUDIE

Luna 2 dosáhl nejvyššího skóre ze všech testovaných kompozitních produktů v „nepřílnavosti k nástrojům“ [93,8 %] a „shodě odstínu se stupnicí Vita®“ [96,9 %].

Naskenujte QR kód pro zobrazení publikace zaslepené studie

SDI

# AURA EASY

UNIVERZÁLNÍ KOMPOZIT

## AURA EASY

Aura Easy je univerzální kompozitní materiál, který nabízí 2mm hloubku vytvrzení ve čtyřech mléčných tónech pro snadné sladění odstínů. Tento kompozit je skvělým doplňkem pro lékaře, kteří hledají produkt, který zjednodušuje přizpůsobení odstínu, minimalizuje zásoby a nabízí snadnou manipulaci s dlouhodobě předvídatelnými výsledky. Aura Easy je univerzální a lze ji všestranně použít v řadě kompozitních indikací.

## SNADNÉ PŘIZPŮSOBENÍ ODSTÍNU

Určení barvy zubů hraje důležitou roli, aby se předešlo dalšímu času strávenému na křesle a dodatečným nákladům. Aura Easy využívá systém mléčných tónů s pouhými čtyřmi chameleonovými odstíny, které pokrývají všech 16 klasických odstínů Vita®. Odstíny Aura Easy nabízejí rovnováhu translucence, neprůhlednosti, fluorescence a opalescence bez nutnosti aplikace více vrstev.

## TECHNICKÉ INFORMACE

**PEVNOST V TLAKU:** 375 MPa

**PEVNOST V OHYBU:** 115 MPa

**RADIOOPACITA:** 250% AI

**SRÁŽENÍ:** 2,21%

**ZATÍŽENÍ PLNIVA:** 81 wt% [65 vol%]

**TŘÍDY:** I, II, III, IV, V

### ODSTÍNY:

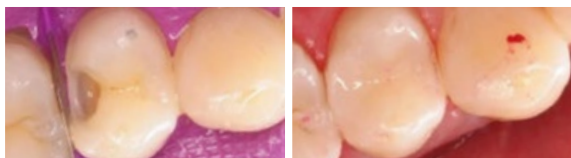
AE1 [B1, A1]

AE2 [B2, D2, A2, C1]

AE3 [C2, D4, A3, D3, B3]

AE4 [A3.5, B4, C3, A4, C4]

## PŘED & PO



PŘED

PO

Obrázky s laskavým svolením Dr Terry Wong [AUSTRÁLIE]



PŘED

PO

Obrázky s laskavým svolením Dr. Maria González-Bonilla [ŠPANĚLSKO]



Po několika dnech s aura eASY v mé praxi jsem jednoduše zjistila, že vše, co potřebuji jsou čtyři odstíny. Manipulace a přizpůsobivost odstínů produktu aura usnadňují zhotovování rychlých a skvěle vypadajících výplní.

DR LORI TROST [USA]



## KLÍČOVÉ VÝHODY

Snížení zásob díky zjednodušenému systému tónů

Nepřílnavá a snadno tvarovatelná

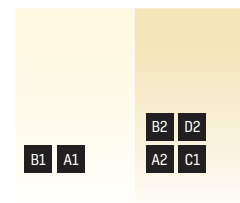
Odolná proti opotřebení s vysokou pevností

Hladký povrch s vysokým leskem

## 4 ODSTÍNY COVER 16 VITA® ODSTÍNY

**Ae1**

**Ae2**



**Ae3**

**Ae4**



Approximate equivalence to VITA® A1-D4® shade guide

SDI

# STELA

SAMOTUHNOCÍ KOMPOZIT



## ROZHRAŇÍ BEZ MEZER

Stela se vyznačuje inovativní technologií, která umožňuje rozhraní bez mezer. Na rozdíl od standardních kompozitů vytvrzovaných světlem je polymerace materiálu Stela urychlena podél rozhraní rekonstrukce. To umožňuje rozhraní bez mezer, snižuje pooperační citlivost a riziko předčasného poškození.

## NEOMEZENÁ HLOUBKA VYTVRZENÍ

Stela je kompozit nové generace, který se sám vytvrdí do neomezené hloubky. To umožňuje plnou jistotu vytvrzení pro všechny rekonstrukce.

## POUZE DVA JEDNODUCHÉ KROKY

Zatímco příprava tradičních kompozitních systémů může trvat až 120 sekund, materiály Stela jsou připraveny k použití za pouhých 15 sekund. Se Stela mohou lékaři těžit ze zkráceného času stráveného na křesle a ze zjednodušeného protokolu.

## TECHNICKÉ INFORMACE

### PEVNOST V TLAKU:

Stela Automix: 331 MPa

Stela Capsule: 333 MPa

### PEVNOST V OHYBU:

Stela Automix: 143 MPa

Stela Capsule: 133 MPa

### RADIOOPACITA: 308% Al

### ZATÍŽENÍ PLNIVA:

Stela Automix: 61.2 wt% [36.4 vol%]

Stela Capsule: 76.8 wt% [55.4 vol%]

### TŘÍDY: I, II, III, V

### ODSTÍNY: Univerzální odstín [Přibližně A2/A3]



PŘED

Dutina upravená a připravená k izolaci pryžovou gumou



PO

Konečný vzhled po dokončení a leštění

Obrázky s laskavým svolením  
Prof Dr Rocio Lazo



PŘED

Dutina upravená a připravená k izolaci pryžovou gumou



PO

Konečný vzhled po dokončení a leštění

Obrázky s laskavým svolením  
Prof Dr Gonzalo Arana Gordillo



Aplikace přípravku Stela je velmi snadná a po 4 minutách má náhrada stejný odstín jako zub. Skvělá leštitelnost! Dokonalý produkt!

PROF DR ROCIO LAZO  
[PERU]



## KLÍČOVÉ VÝHODY

Samovytvřovací tekutý kompozitní materiál

Zmírňuje polymerační napětí a vytváří rozhraní bez mezer

Samovytvřování pro neomezenou hloubku tvrzení

Vysoká pevnost spoje

Volba kapsle nebo automatické stříkačky

Vysoká pevnost v ohybu

Vysoká pevnost v tlaku a vysoká povrchová tvrdost



Naskenujte QR kód a dozvíte se více



SDI

# AURA BULK FILL

UNIVERZÁLNÍ BULK FILL KOMPOZIT



## AURA BULK FILL

Aura Bulk Fill umožňuje rychlé a jednoduché zadní kompozitní rekonstrukce s přirozeně vypadajícím povrchem pouze s jedním univerzálním odstínem. Aura Bulk Fill nabízí vysokou hloubku vytvrzení bez nutnosti použití krycí vrstvy, což má za následek snadné umístění výplně během několika sekund.

## VYSOKÁ HLOUBKA VYTVRZENÍ

Neprůhlednost Aura Bulk Fill je funkcí rozdílu v indexu lomu jejích dvou složek, plniva a pryskyřice. Proces vytvrzování okrajově mění index lomu pryskyřice tak, aby odpovídal indexu lomu plniva. Tím se dočasně sníží krytí, což umožní hlubší průnik světla pro vysokou hloubku vytvrzení 5 mm\*. Po vytvrzení se indexy opět oddálí, aby dosáhly požadovaného krytí pro efekt chameleona povrchové úpravy Aura Bulk Fill.

## TECHNICKÉ INFORMACE

**PEVNOST V TLAKU:** 375 MPa

**PEVNOST V OHYBU:** 115 MPa

**RADIOOPACITA:** 250% AI

**SRÁŽENÍ:** 2.21%

**ZATÍŽENÍ PLNIVA:** 81 wt% [65 vol%]

**TŘÍDY:** I, II, III, IV, V

**ODSTÍNY:** Univerzální odstín

## PŘED & PO



PŘED

PO

Obrázky poskytl Dr. Rob Lowe [USA]



PŘED

PO

6 LET PO UMÍSTĚNÍ

Obrázky s laskavým svetením Dr. Fabia Senea [BRAŽILIE]



I have been using Aura Bulk Fill for three years now. The resin comes out smooth with no pull back and cures extremely strong. The polish is amazing and my posterior composites have never been better. The characteristics are ideal for any restoration, primary or permanent teeth. I have recommended this product to many associates and I plan to continue using the Aura Bulk Fill as my go to composite.

DR LIEL GRIMBAUM [USA]

## KLÍČOVÉ VÝHODY

5mm\* hloubka vytvrzení

Vosková konzistence napomáhá vytváření kontaktních bodů

Nízké objemové smrštění

Vysoká pevnost v tlaku a ohybu



\*Srovnání DOC a tvrdosti kompozitních výplní, Sundaralingam S, Keck S, Pagni S, Perry R, J Dent Res Vol #95 [Spec Iss A]: [Comparison of DOC and Hardness in Composite Bulk Fill Products IADR Abstract Archives].

SDI

# LUNA FLOW

UNIVERZÁLNÍ TEKUTÝ KOMPOZIT



## LUNA FLOW

Luna Flow je extra pevný tekutý kompozit, který je dostupný ve dvou viskozitách. Díky směsi výplňových materiálů v různých ultramalých velikostech, které umožňují lepší manipulaci a mají vynikající mechanické a optické vlastnosti, se Luna Flow vyznačuje vysokou radioopacitou, kontrolou při aplikaci, snadným a přesným sladěním barevně stálých odstínů, pevností a odolností proti opotřebení.

## ŘÍZENÝ TOK, NEKLESÁ

Luna Flow je k dispozici ve dvou viskozitách, aby vyhovoval vašim klinickým potřebám. Pro snadnou manipulaci a kontrolu během aplikace používejte Luna Flow. Tento kompozit teče podle potřeby, drží tvar a snižuje vláknitost. Pro lékaře, kteří preferují větší průtok, použijte Luna Flow LV - možnost s nízkou viskozitou.

## TECHNICKÉ INFORMACE

### PEVNOST V TLAKU:

Luna Flow: 421 MPa  
Luna Flow LV: 245 MPa

### PEVNOST V OHYBU:

Luna Flow: 128 MPa  
Luna Flow LV: 120 MPa

### RADIOOPACITA:

Luna Flow: 265% Al  
Luna Flow LV: 250% Al

### ZATÍŽENÍ PLNIVA:

Luna Flow: 56 wt% [32 vol%]  
Luna Flow LV: 52 wt% [28 vol%]

**TŘÍDY:** III, IV, V and conservative I, II

**ODSTÍNY:** A1, A2, A3, A3.5, B1, B2, C2, OA2, OA3, I, XB, 2XB

## PŘED & PO



PŘED

PO

Obrázky s laskavým svolením Dr. Carla Cohn [KANADA]



PŘED

PO

Obrázky s laskavým svolením Dr. Itay Mishaeloff [IZRAEL]



Sladění odstínů a manipulace se systémem Luna Flow jsou vynikající. Výplně jsou bezchybné.

**DR FERNANDA ZEVIANI**  
[AUSTRÁLIE]



## KLÍČOVÉ VÝHODY

Snadné a přesné sladění odstínů s barevnou stálostí

Vysoká radioopacita pro usnadnění diagnózy

Dvě tixotropní viskozity s vysokou leštitelností

Vysoká pevnost v tlaku a ohybu



**LUNA FLOW**  
Běžná viskozita\*



**LUNA FLOW LV**  
Nízká viskozita\*

\*Tok v úhlu 90° po dobu 40 sekund

SDI

# AURA EASYFLOW

UNIVERZÁLNÍ KOMPOZIT



## AURA EASYFLOW

Aura Easyflow je tekutý kompozit vytvrzovaný světlem, který je zdokonalen tak, aby poskytoval správné vlastnosti pro každou vrstvu použití. Aura Easyflow je navržena tak, aby maximalizovala klinický úspěch, ať už se používá jako rentgenkontrastní podložka pod přímé výplně nebo povrchově k opravě defektů v estetických zónách..

## SNADNÉ PŘÍZPŮSOBENÍ ODSŤÍNŮ

Aura Easyflow je navržena se čtyřmi jedinečnými odstíny, které zjednodušují výběr barev v estetických zónách a umožňují lepší správu zásob. Čtyři jedinečné tóny Aura Easyflow pokrývají 16 odstínů Vita®, což umožňuje snadný přechod od tradičních systémů odstínů se skvělými manipulačními vlastnostmi.

## TECHNICKÉ INFORMACE

**PEVNOST V TLAKU:** 421 MPa

**PEVNOST V OHYBU:** 128 MPa

**RADIOOPACITA:** 265% Al

**ZATÍŽENÍ PLNIVA:** 56 wt% [32 vol%]

**TŘÍDY:** III, IV, V a konzervativní I, II

### ODSTÍNY:

AE1 [B1, A1]

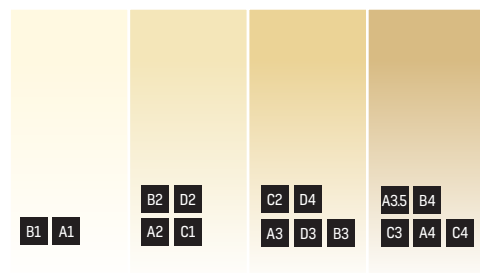
AE2 [B2, D2, A2, C1]

AE3 [C2, D4, A3, D3, B3]

AE4 [A3.5, B4, C3, A4, C4]

## 4 ODSŤÍNY COVER 16 VITA® ODSŤÍNŮ

### Ae1 Ae2 Ae3 Ae4



Approximate equivalence to VITA® A1-D4® shade guide

For Class V restorations, composites with lower modulus are desired as they are capable of flexing during tooth function which may reduce stresses along the bonding agent interface and the likelihood of debonding.\*

\*Srovnání DOC a tvrdosti kompozitních výplní, Sundaralingam S, Keck S, Pagni S, Perry R, J Dent Res Vol. #95 [Spec. Iss. A]; [Comparison of DOC and Hardness in Composite Bulk Fill Products IADR Abstract Archives].

## KLÍČOVÉ VÝHODY

Snížení zásob díky zjednodušenému systému tónů

Vysoká radioopacita pro usnadnění diagnózy

Řízený průtok s tixotropií

Vysoká pevnost v tlaku a ohybu

SDI

# WAVE

FLUORIDE RELEASING FLOWABLE COMPOSITE



## WAVE

Wave, Wave MV a Wave HV jsou univerzální, radioprůhledné, světlem vytvrzované tekuté kompozitní materiály určené pro přední a zadní náhrady. Wave je k dispozici ve 13 speciálních odstínech, které zajišťují snadné sladění odstínů pro všechny klinické potřeby.

## VOLBA VISKOZITY

Wave je k dispozici ve třech viskozitách, což zajišťuje lékařům možnost přizpůsobit se všem různým klinickým stavům. Wave je tekutý s extrémně nízkou viskozitou pro situace, kde je preferován extra průtok. Wave MV je středně viskózní a Wave HV je vysoce viskózní tekutý kompozit pro případy, kdy je vyžadována pevnější manipulace.

## TECHNICKÉ INFORMACE

### PEVNOST V TLAKU:

Wave: 262 MPa  
Wave MV: 246 MPa  
Wave HV: 242 MPa

### PEVNOST V OHYBU:

Wave: 110 MPa  
Wave MV & Wave HV: 115 MPa

### RADIOOPACITA:

Original Wave: 100% AI; Wave MV & Wave HV: 150% AI

### ZATÍŽENÍ PLNIVA:

Wave: 65 wt% [41 vol%]  
Wave MV: 60 wt% [39 vol%]  
Wave HV: 66 wt% [44 vol%]

### TŘÍDY: V a minimální I, II, III, IV

### ODSTÍNY: A1, A2, A3, A3.5, B1, B2, B3, C2, C3, D3, OA2, Gingival, Bleach

## LUNA FLOW JE VYLEPŠENÝ WAVE

Luna Flow, která je k dispozici ve dvou viskozitách, vylepšuje současné složení Wave a poskytuje zlepšenou tekutost, vyšší pevnost a větší radioopacitu. Pro lepší klinické výsledky na ni přejděte ještě dnes.

	NEJTEKUTĚJŠÍ		SILNĚJŠÍ PRŮTOK
	WAVE	LUNA FLOW LV Vylepšené složení	LUNA FLOW Vylepšené složení
PEVNOST V OHYBU	110 MPa	<b>120 MPa</b>	<b>128 MPa</b>
RADIOOPACITA	100% AI	<b>250% AI</b>	<b>265% AI</b>
THIXOTROPIC	NE	<b>ANO</b>	<b>ANO</b>

### POUŽITÍ WAVE?

## PŘECHOD NA LUNA FLOW LV

Užijte si vysokou pevnost, zlepšenou radioopacitu, přizpůsobení odstínu a tixotropní vlastnosti.

## KLÍČOVÉ VÝHODY

Přirozená fluorescence

Po vytvrzení nedochází ke změně odstínu

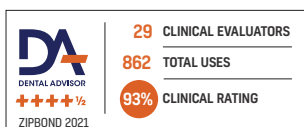
K dispozici ve třech viskozitách

# LEPIDLA



## ZIPBOND

Zipbond Universal je jednosložkové univerzální lepidlo uvolňující fluor. Zipbond Universal obsahuje monomer MDP pro dosažení extrémně vysoké pevnosti vazby napříč dentinem a sklovinou a je kompatibilní s technikami samoleptání, selektivního leptání a celkového leptání.



*„Nulová pooperační citlivost u pacientů, u kterých jsem použil Zipbond“*  
Hodnotící dentální poradce



## STAE

Stae je jednosložkový dentino-sklovinný adhezivní systém pro celkové leptání uvolňující fluoridy, určený k přímému lepení. Stae zcela a homogenně infiltruje hybridní vrstvu, aby byla zajištěna vynikající vazba na zub.



## RIVA BOND LC

Riva Bond LC je univerzální lepidlo vytvrzované světlem určené pro přímé lepení. Riva Bond LC pomáhá zmírnit stres způsobený objemovou polymerační kontrakcí a zároveň poskytuje další výhody, jako je vysoká radioopacita a žádné okrajové skvrny.



Univerzální náplň do lahví Zipbond  
1 x Zipbond Universal 5ml láhev - 8100502



Náplň do lahve Stae  
1 x 5ml láhev Stae - 8100201



Kapsle Riva Bond LC  
50x Riva Bond LC kapsle - 8800600

Dostupné pouze ve vybraných regionech

# LEPTACÍ GEL

## SUPER ETCH

Super Etch, 37% kyselina fosforečná, je určen pro leptání skloviny a dentinu. Nestékavý gel Super Etch nabízí přesné umístění s vysoce viditelným modrým odstínem pro lepší kontrolu. Super Etch je k dispozici v řadě velikostí injekčních stříkaček a 15ml lahvičky.



Naskenujte QR kód pro zobrazení celé řady Super Etch



## TĚSNĚNÍ

### CONSEAL F

Conseal F je pryskyřičný tmel s nejnižší dostupnou viskozitou, který umožňuje rychlejší a hlubší vtok do připravených jamek a trhlin. Tryska Conseal F, která je o třetinu menší než tryšky jiných značek, zlepšuje úplné utěsnění a retenci tím, že umožňuje hlubší proniknutí do nejmenších důlků a trhlin.



Naskenujte QR kód pro zobrazení celé rady Conseal F



## PŘÍSLUŠENSTVÍ

### POLISHING PASTE

Leštící pasta SDI dodává kompozitům, kompomerům, amalgámům, porcelánovým, keramickým a zlatým výplním zrcadlový vzhled. Aglomerované částice primárního krystalu oxidu hlinitého vytvářejí hladký, zářivý povrch rekonstruovaných povrchů.

**Stříkačka na leštící pastu**  
Stříkačka na 4 g leštící pasty - 8100150

Dostupné pouze ve vybraných regionech



### POINTS

Jednorázové štětcové aplikátory Points se používají k rychlému přenosu malého množství materiálu do těžko dostupných oblastí. Points jsou odolné vůči běžným rozpouštědlům v dentálních materiálech. Points jsou k dispozici ve třech velikostech: superjemné, jemné a střední.



Naskenujte QR kód pro zobrazení celé rady Points



### KOMPLETNÍ APLIKÁTOR PREMIUM

Kompletní aplikátor Premium SDI má ergonomický design pro snadné použití a přesné umístění kompozitu. Je lehký s nerezovou přední hlavní pro zvýšenou odolnost.

**Kompletní aplikátor Premium**  
Kompletní aplikátor Premium - 5545022



### APLIKÁTOR RIVA 2

Aplikátor Riva 2 se vyznačuje ergonomickým designem, který pohodlně padne do menších rukou. Je vyroben ze špičkově zpracovaných mechanických dílů z nerezové oceli, které jsou robustní a mají dlouhou životnost. Tento elegantní a sofistikovaný design lze snadno sterilizovat v autoklávu.

**Aplikátor Riva 2**  
Aplikátor Riva 2 - 5545013

# ZAŘÍZENÍ



## RADII XPERT

Ratii Xpert je ideální volbou pro rekonstrukce všech velikostí, včetně výplní, které vyžadují hloubkové vytvrzení. Ratii Xpert je vybaven LCD displejem a výkonným kolimovaným světlem. Jeho jedinečná technologie Target Assist umožňuje správné umístění světla a jistotu úhlu před vytvrzováním.



PŘESNÉ VYTVRZOVÁNÍ  
TARGET ASSIST



KOLIMOVANÉ  
SVĚTLO



CHYTRÁ TECHNOLOGIE  
PRO SNADNÉ POUŽITÍ



ERGONOMICKY DOBRĚ  
VYVÁŽENÉ DRŽENÍ



## RADII-CAL CX

Kolimovaný paprsek Ratii-Cal CX zajišťuje rovnoměrnost vytvrzování ve všech hloubkách vytvrzování. To zajišťuje rychlé a předvídatelné vytvrzení všech výplní.



KOLIMOVANÉ  
SVĚTLO



ERGONOMICKY  
NAVRŽENO



TECHNOLOGIE  
CHYTRÝCH BATERIÍ



## ULTRAMAT 2

Ultramat 2 nabízí přesnou, konzistentní a precizní trituraci a je kompatibilní s většinou zapouzdřených dentálních materiálů. S vysokým energetickým výkonem má míchací frekvenci 4600 kmitů za minutu. Robustní a spolehlivá konstrukce Ultramat 2 ve spojení s 5letou zárukou zaručuje, že váš nákup bude dlouhodobou investicí.

### Ratii Xpert LED polymerační lampa

1x nástavec Ratii Xpert - 5600300

Náhradní díly a příslušenství k dispozici pro samostatný prodej



### Ratii-Cal CX LED světlo

1x Ratii-Cal CX LED polymerační lampa - 5600110

Náhradní díly a příslušenství k dispozici pro samostatný prodej

### Ultramat 2

1x Ultramat 2 [USA] - 5546045

1x Ultramat 2 [Všechny ostatní regiony] - 5546052

# PÁROVÁNÍ S POLA

Luna 2 nabízí řadu speciálních odstínů, které umožňují lékařům přizpůsobit výsledky výplně tak, aby vyhovovaly individuálním potřebám pacienta. Zatímco Pola Rapid zvyšuje celkový jas pacientova úsměvu, Luna 2 účinně řeší konkrétní nedokonalosti.

Použijte Luna 2 Bleach Shades spolu s Pola Rapid pro minimálně invazivní proměny úsměvu.



PŘED

PO

Obrázky s laskavým svolením Dr Joana Couto (PORTUGAL)

## Luna 2

8452021 - Stříkačka Luna 2 XB  
8452022 - Stříkačka Luna 2 2XB  
8452071 - Kompletní náplně Luna 2 XB  
8452072 - Kompletní náplně Luna 2 2XB

## Pola Rapid

K dispozici v soupravách pro 1 nebo 3 pacienty

## Pola Office+

K dispozici v soupravách pro 1 nebo 3 pacienty

## Pola Day/Night

K dispozici řada prezentací dodávek



Naskenujte QR kód pro zobrazení kompozitního rozsahu SDI

SDI

YOUR SMILE. OUR VISION.

01/2025

M880593 A



+0036M880593 1E

MADE IN AUSTRALIA  
by SDI Limited  
Bayswater, Victoria 3153  
Australia  
[www.sdi.com.au](http://www.sdi.com.au)

AUSTRALIA 1800 337 003  
AUSTRIA 00800 0225 5734  
BRAZIL 0800 770 1735  
FRANCE 00800 0225 5734  
GERMANY 0800 100 5759

ITALY 00800 0225 5734  
NEW ZEALAND 0800 808 855  
SPAIN 00800 0225 5734  
UNITED KINGDOM 00800 0225 5734  
USA & CANADA 1 800 228 5166